



**PREFEITURA DE
VALINHOS**

Ofício nº 1614/2020-DTL/GP/P

Valinhos, em 11 de novembro de 2020.

**Ref.: Requerimento nº 1941/2020-CMV
Vereador Israel Scupenaro e Outro
Processo administrativo nº 16.741/2020-PMV**

Excelentíssima Senhora Presidente:

Atendendo à solicitação contida no requerimento supra epigrafado, de autoria dos Vereadores **Israel Scupenaro e Dalva Berto**, consultada as áreas competentes da Municipalidade, encaminho a Vossa Excelência, os esclarecimentos aos quesitos formulados, como seguem:

1. A Secretaria responsável está ciente da situação?
2. Se sim, para quando está previsto a manutenção no local?

Resposta: Encaminho, na forma do anexo, as informações disponibilizadas pela Secretaria de Obras e Serviços Públicos, capazes de esclarecer os questionamentos apresentados pelos nobres Edis requerentes.

Ao ensejo, reitero a Vossa Excelência os protestos de minha elevada consideração e já patenteado respeito.

ORESTES PREVITALE JÚNIOR
Prefeito Municipal

Anexo: 04 folhas.

A

Sua Excelência, a senhora

DALVA DIAS DA SILVA BERTO

Presidente da Egrégia Câmara Municipal de Valinhos

(PMB/pmb)



Ao D.T.L./G.P.

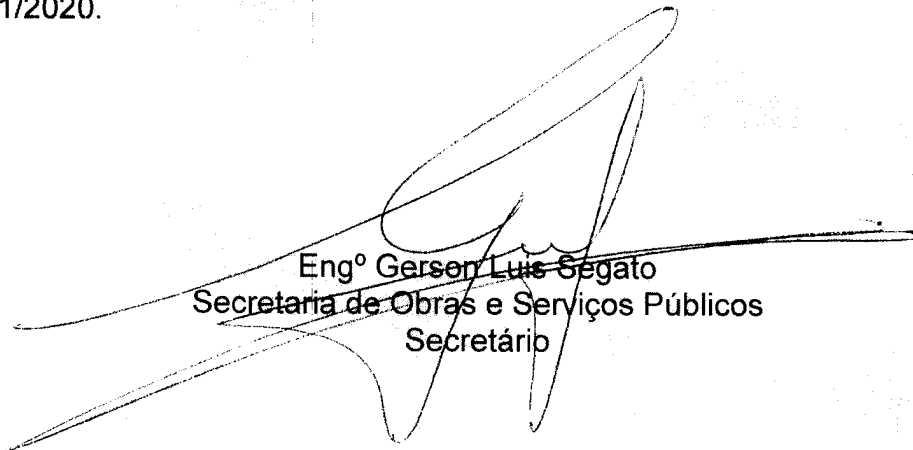
Em resposta à CI nº 1943/2020 – Requerimento nº 1941/2020, informo:

- 1- Sim, porém por se tratar de obra de contrapartida executada pela Sol Panamby, a Secretaria de Obras e Serviços Públicos não acompanhou a obra em questão.

Em 02/09/2020 foi solicitado por parte da Defesa Civil de Valinhos uma avaliação das condições de estabilidade do imóvel, conforme Relatório Fotográfico, anexo.

- 2- Pertinente à Secretaria de Educação e Secretaria de Planejamento e Meio Ambiente, uma vez que está sendo verificado procedimentos para sejam acionados os responsáveis pela execução da obra em virtude de tratar-se de problemas na fundação da ampliação do prédio da Unidade Educacional.

SOSP, 06/11/2020.



Engº Gerson Luis Segato
Secretaria de Obras e Serviços Públicos
Secretário



RELATÓRIO FOTOGRÁFICO
Prefeitura Municipal de Valinhos
Secretaria de Obras e Serviços Públicos-SOSP

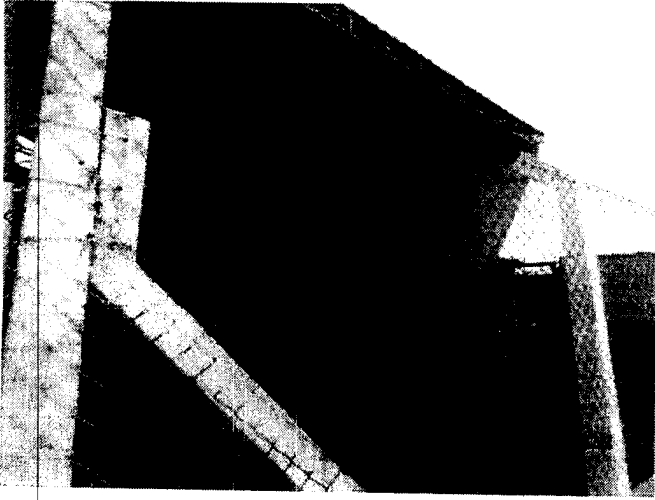


Foto nº 01: Entrada da Creche.

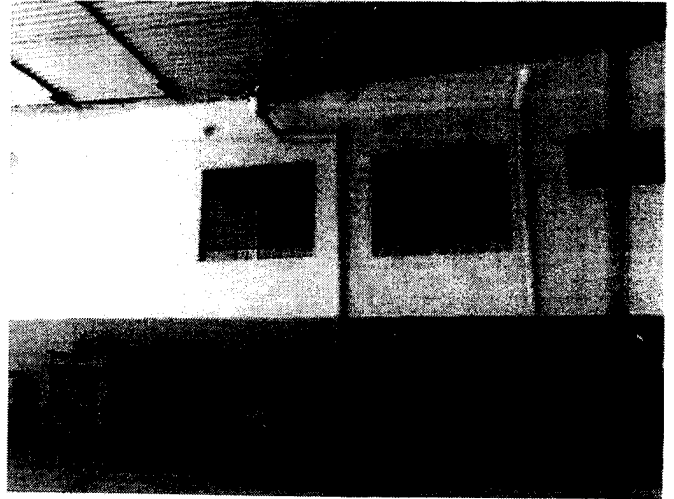


Foto nº 02: Vista externa do local da ampliação.

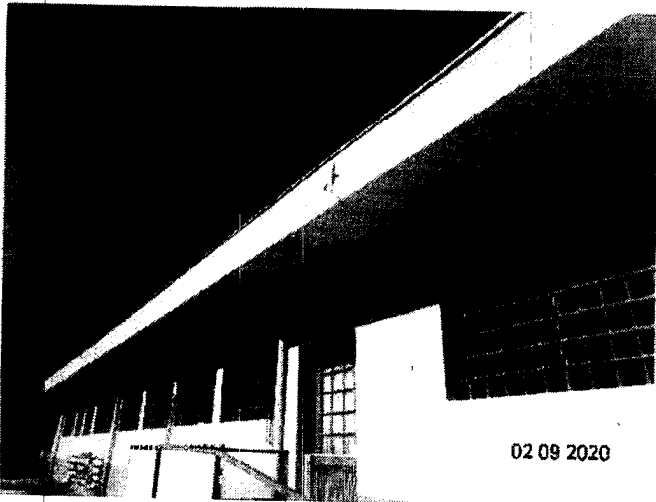


Foto nº 03: Vista externa do local da ampliação.

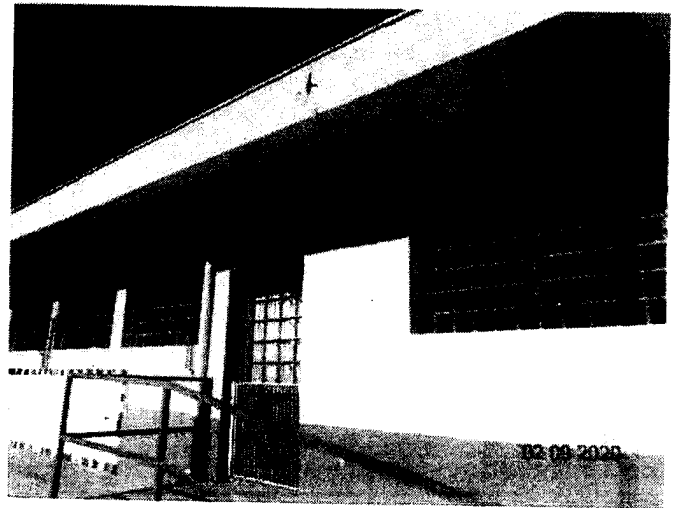


Foto nº 04: Vista externa do local da ampliação.



RELATÓRIO FOTOGRÁFICO
Prefeitura Municipal de Valinhos
Secretaria de Obras e Serviços Públicos-SOSP

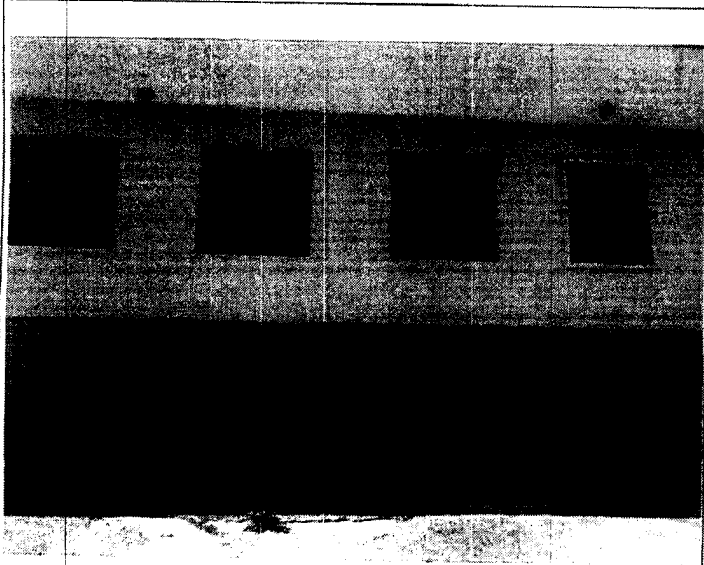


Foto nº 05: Vista externa do local da ampliação.

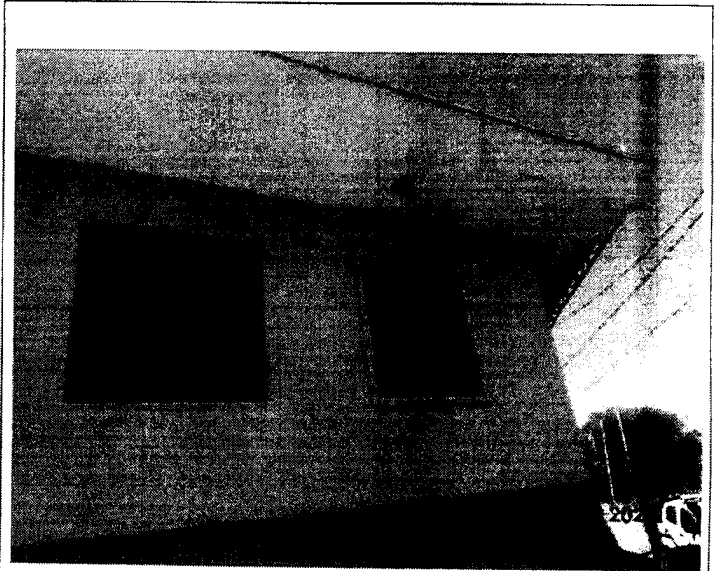


Foto nº 06: Vista externa do local da ampliação.

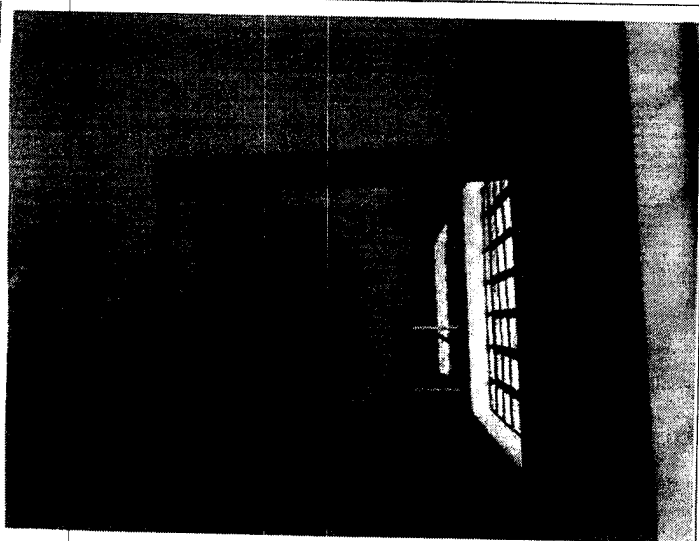


Foto nº 07: Vista interna do local da ampliação.

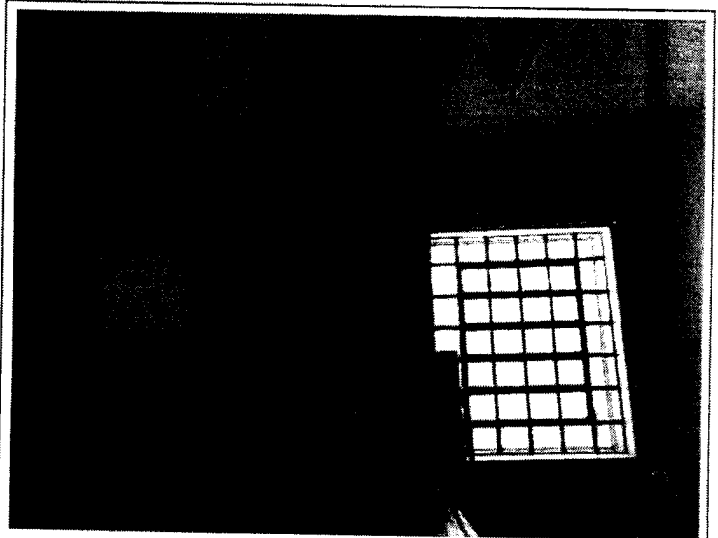


Foto nº 08: Vista interna do local da ampliação.



RELATÓRIO FOTOGRÁFICO
Prefeitura Municipal de Valinhos
Secretaria de Obras e Serviços Públicos-SOSP

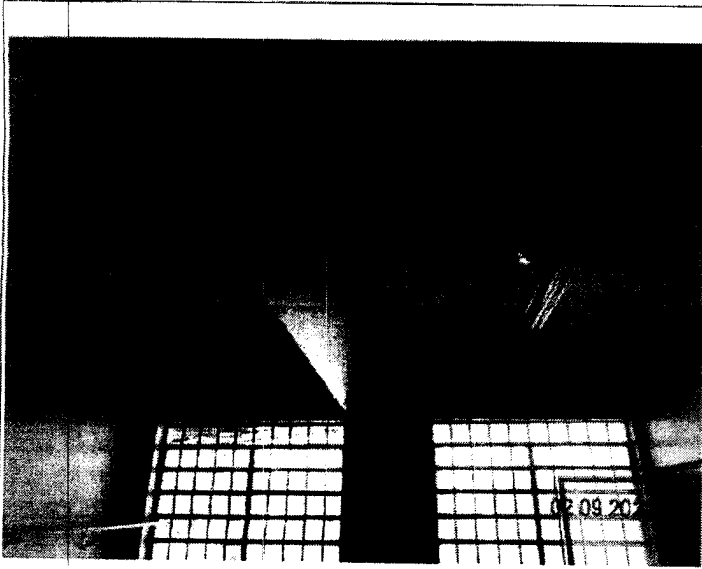


Foto nº 09: Vista interna do local da ampliação.

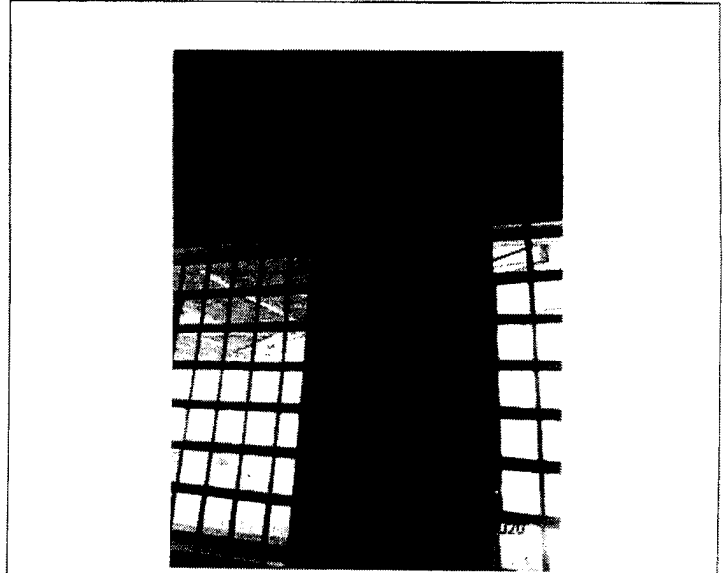


Foto nº 10: Vista interna do local da ampliação.

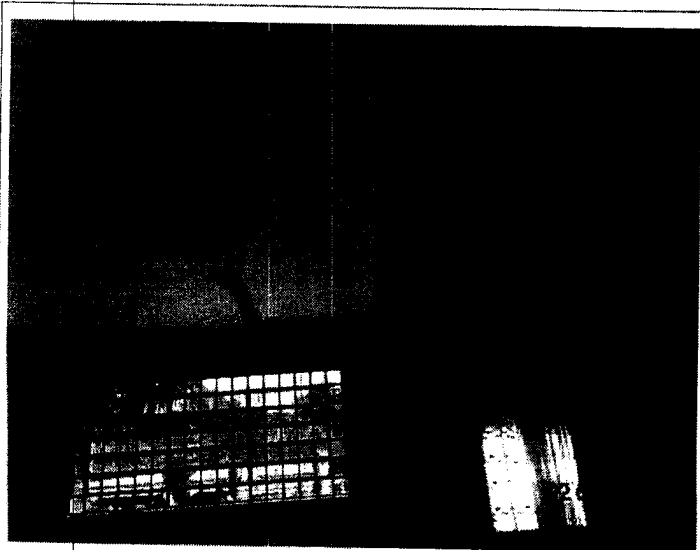


Foto nº 11: Vista interna do local da ampliação.



Foto nº 12: Vista interna do local da ampliação.