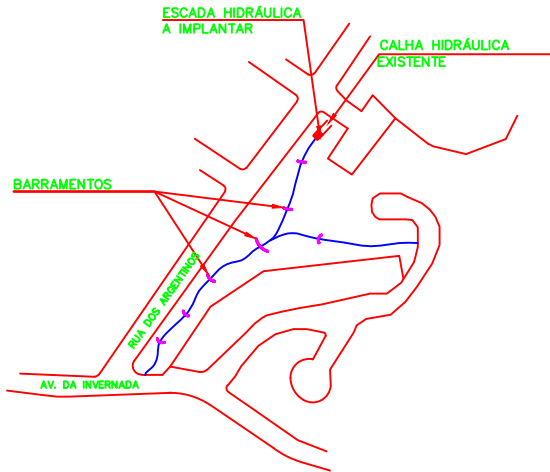


### PLANTA SITUAÇÃO esquemática

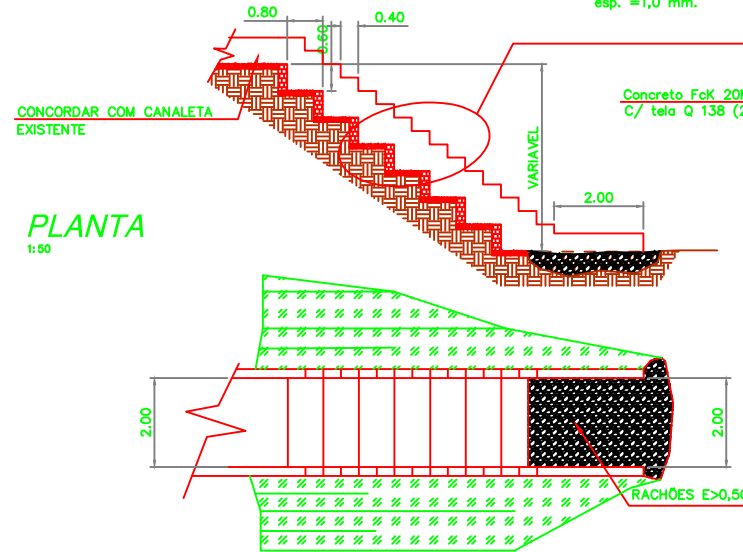
SEM ESCALA



### ESCALADA HIDRÁULICA

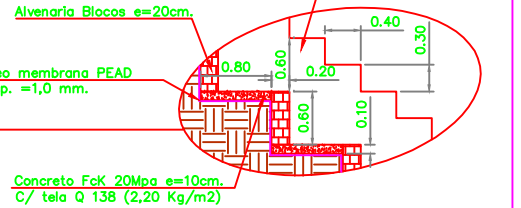
#### SEÇÃO-eixo escada

1:50



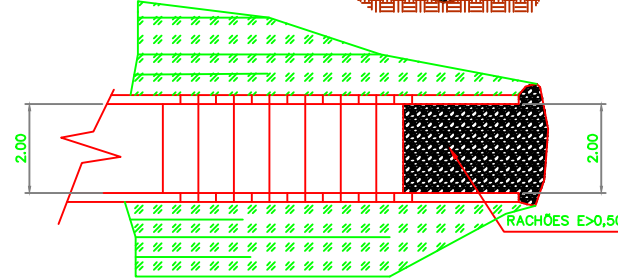
#### DETALHE degrau

1:25



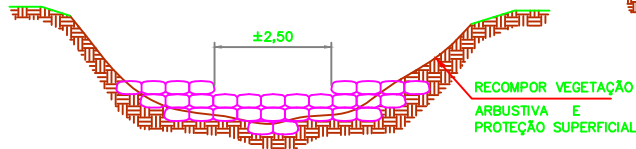
#### PLANTA

1:50

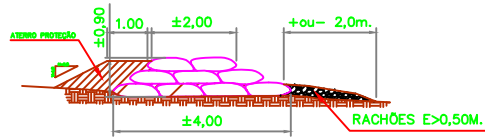


### BARRAMENTOS - 7 X

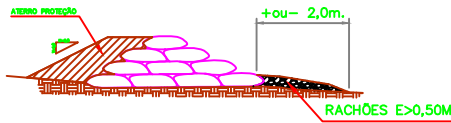
#### vista



#### SEÇÃO pelo eixo



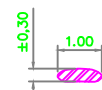
### SEÇÃO "ombreira"



#### NOTAS:

1. COTAS E DIMENSÕES EM METRO.
2. ATERRO COMPACTADO: SERVEIR SEM CONTÊDOR DE MATÉRIAS DE ADEQUADA TRAMBUQUELIDADE, PODENDO SER DE AREIAS ARMOZAS, AREIAS ARENOSAS-ESTREIAS, PROVEDORES DAS ESCALONAS CAROLINHAS OU DE EQUIVALENTES, SEMPRE DE MATÉRIA CONSISTENTE DE TAMPÃO DE 20 CM DE ESPESURA. LANCAR EM CAMADAS DE 20CM DE ESPESURA MÁXIMA, E COMPACTADO COM BARRAMENTO DE 100 KG DE CARGA DE PÉDREGO OU EQUIVALENTE, SEGUINDO O SISTEMA DO "B" E A USUÁRIA DEBEM ESTAR ENTRE 10-20 CM DE CARGA MÁXIMA, SENDO AO GRUPO DE COMPACTAÇÃO E TER, USANDO ESTA, VERIFICAR AS PROPOSTAS INDICADAS.
3. PRECISAR PARA O SACO A ESPESURA DE 2,00M, OS VAZIOS ENTRE AS FIBRAS DO SACO DEVERÃO SER PREENCHIDOS COM AREIA OU BOTA CORREIA.
4. A TELA DEBEM TER A SER UTILIZADA DEBEM POSSUIR PERMEABILIDADE DE 2,6x10<sup>-10</sup> m/s E RESISTÊNCIA A TENSÃO SUPERIOR A 100kN/m<sup>2</sup>.
5. AS ESCALONAS DEVERÃO SER EM BLOCOS, OS QUAIS DEVEM DEPOSITAR NA ORLA EM FUNÇÃO DO COMPORTAMENTO DOS VALZES DAS ESCALONAS PROVEDORAS COMO A ESTABILIDADE.
6. OS VAZIOS ENTRE OS SACOS DEVERÃO SER PREENCHIDOS COM AREIA.
7. OS SACOS DEVERÃO SEREM ENCHIDOS COM SOLO LOCAL, E ADEQUADO DE EM VOLUME DE CIRCUNFERÊNCIA USUÁRIA SEMA ENCHIMENTO TRAZER COM CIMENTO BRANCO.
8. OS VALZES RECOMPOSTOS DEVERÃO SEREM ENCHIDOS E ARMOSADOS COM ESPÉCIES NATIVAS DA PLANTA DA BANTA ATLÂNTICA.

SACOS RAFIA e/ou GEOTÊXTEL ENCHIDOS COM SOLO/CIMENTO OU B.G.T.C.



|   |                                     |                     |      |                       |                |
|---|-------------------------------------|---------------------|------|-----------------------|----------------|
| <b>PREFEITURA DO MUNICÍPIO DE VALINHOS</b>  |                                     |                     |      |                       |                |
| Secretaria de Obras e Serviços Públicos - SOSP<br>Departamento de Obras Públicas - DOP/SOSP |                                     |                     |      |                       |                |
| ASSUNTO: CONTROLE DE EROSIÃO  |                                     |                     |      |                       |                |
| TÍTULO: PROJETO BÁSICO  |                                     |                     |      |                       |                |
| PROJETO   | Responsável Técnico                 | R. de Engº de Obras | DATA | Instituição de Origem | REVISÃO        |
| LOCAL   | Av. Invernada com R. dos Argentinos |                     |      |                       | Nº             |
| USUÁRIO   | Bairro Nova Sulga                   |                     |      |                       | DATA Maio/2017 |
| ESCALA  | Indicada                            |                     |      |                       |                |