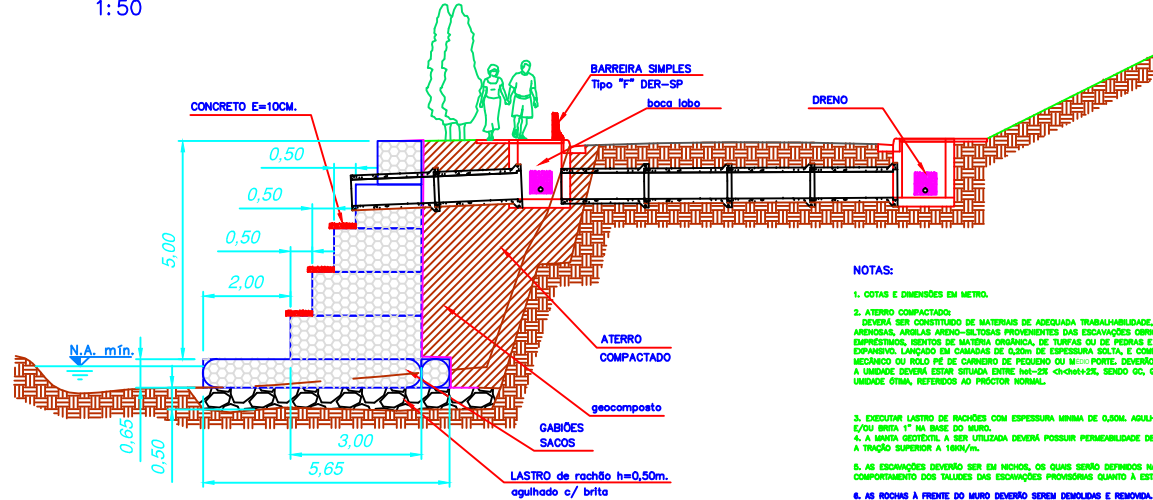
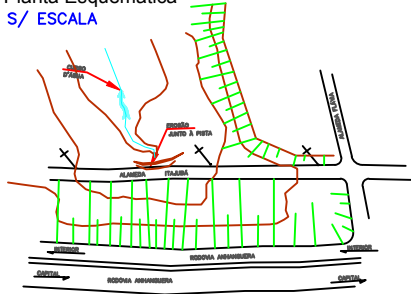


SEÇÃO TÍPICA

1:50

Planta Esquemática
S/ ESCALA



NOTAS:

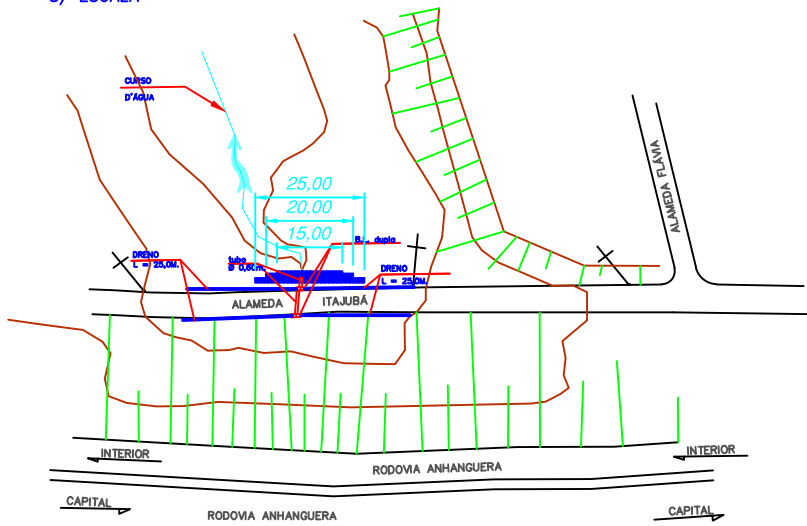
1. COTAS E DIMENSÕES EM METRO.
2. ATERRO COMPACTADO:
DEVERÁ SER CONSTITUÍDO DE MATERIAS DE ADEQUADA TRABALHABILIDADE, PODENDO SER DE ARGILAS ARENOSAS, ARGILAS ARENO-SILTOSAS PROVENIENTES DAS ESCAVAÇÕES ORÇAMENTARIAS OU DE SUPERSTÍTIOS, REBTOS DE MATERIA ORGÂNICA, DE TERRAS OU DE FERRAS E DE MATERIAL LISO EXPANSIVO, LANÇADO EM CAMADAS DE 0,30m DE ESPESURA SOLTA, E COMPACTADO COM SAPÓ MECÂNICO OU ROLÔ PE DE CAMBERO DE PEDIUNO OU MOTO-PONTE, DEVERÃO SER OBTIDOS DO 3.º SSE E A UMIDADE DEVERÁ ESTAR SITUADA ENTRE 14%±2% w_{opt}±2%, SENDO 0,01% DE COMPACTAÇÃO E 1% UMIDADE ÓTIMA, REFERIDOS AO PROCTOR NORMAL.
3. EXECUTAR LASTRO DE RACHÕES COM ESPESURA MÍNIMA DE 0,50M, AGULHADO COM BICA CORVIA 2/OU BRITA 1" NA BASE DO MURO.
4. A BARRA GIBRIETA A SER UTILIZADA DEVERÁ POSSUIR PERMEABILIDADE DE 3,5x10⁻¹⁰ cm/s E RESISTÊNCIA À TRACÇÃO SUPERIOR A 1800N/m.
5. AS ESCAVAÇÕES DEVERÃO SER EM NICHOS, OS QUAS SERÃO DEFINIDOS NA OBRA EM FUNÇÃO DO COMPORTAMENTO DOS TALUDES DAS ESCAVAÇÕES PROVISÓRIAS QUANTO À ESTABILIDADE.
6. AS ROCHAS A FRENTE DO MURO DEVERÃO SEREM DEMOLIDAS E REMOVIDA.
7. AS CAXIAS DOS GABIÕES NÃO DEVERÃO APRESENTAR ENDEIAS PARA ATINGIR AS LARGURAS DAS BASES DOS MUROS INDICADAS NO PROJETO.
8. A VEGETAÇÃO RASTEIRA (NÃO ARBUSTIVA) DEVERÁ SER REMOVIDA PARA A EXECUÇÃO DO ATERRO COMPACTADO.
9. AS CAMELETAS NA ORSTA DA ENCOSTA VISAM CONTER E ADUZIR ÁGUAS PLUVIAS PARA A DESCIDA E CAMA DE CAPTAÇÃO, JANTO AO "PE" DA ENCOSTA E DEPOS FINALMENTE CONDUZIDAS ATE O SISTEMA DE ÁGUAS PLUVIAS DA RUA.

TABELA - CARACTERÍSTICAS DOS ARAMES
DOS GABIÕES

TIPO	MALHA		ARAMES DE AMARRAÇÃO	
	MEDIDAS E REVESTIMENTOS	# ARAMES	REVESTIMENTOS	# ARAMES
CAIXA	HEXAGONAL DE DUPLA TORÇÃO, TIPO B-10, GALVANIZADO E REVESTIDO COM PVC (ESPESURA MÍNIMA=0,40mm)	2,40mm	REVESTIDO COM PVC (ESPESURA MÍNIMA=0,40mm)	3,20mm
COCHAÇO	HEXAGONAL DE DUPLA TORÇÃO, TIPO B-10, GALVANIZADO E REVESTIDO COM PVC (ESPESURA MÍNIMA=0,40mm)	2,00mm	REVESTIDO COM PVC (ESPESURA MÍNIMA=0,40mm)	3,00mm

Planta IMPLANTAÇÃO

S/ ESCALA



PREFEITURA DO MUNICÍPIO DE VALINHOS

Secretaria de Obras e Serviços Públicos - SOS
Departamento Obras Públicas - DOP/SOSP

ASSUNTO: CONTENÇÃO DE VIA E DRENAGEM
TÍTULO: PROJETO BÁSICO

	Responsável Técnico	Dir. do Dept* de Obras	DATA	Secretário de Obras	REVISÃO
ASSINATURA:					
LOCAL:	Alameda Itajubá com Alameda Flávia				Nº
BAIRRO:	Joapiranga				DATA Maio/2017
ESCALA:	Indicada				